

中高压陶瓷电容器 (圆板型带导线)

RoHS指令对应产品

一般 CK45系列

特点

- 根据TDK独自の陶瓷介电质材料 & 电极材料 (Cu电极) の撮合配对, 实现了, 高可靠性的中高压陶瓷电容器。
- 在高频, 高电压时的介电质损失 ($\tan\delta$) 很小, 自我发热小。
- 于导线及内部焊锡的无铅化, 为RoHS对应品。

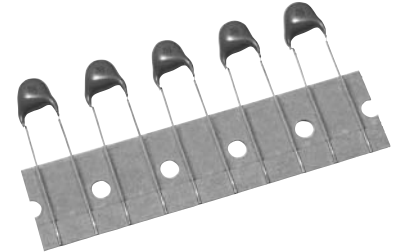
电容温度特性及电容公差的关系

温度特性	温度范围	电容公差
B($\pm 10\%$)	-25 to +85°C	K($\pm 10\%$)
E(+20, -55%)	-25 to +85°C	Z(+80, -20%)

产品名称的识别法

CK	45	-B	3AD	102	K	Y	N	N
(1)	(2)	(3)	(4)	(5)	(6)	(7)	(8)	(9)

- (1) 类型
- (2) 形状
- (3) 电容温度特性
- (4) 额定电压
- (5) 标称电容
- (6) 电容公差
- (7) 等级
- (8) 引线类型
- (9) 一般



标称电容取得范围/尺寸

温度特性: B($\pm 10\%$)

额定电压 E_{dc}: 1kV

品名	标称电容 (pF)	尺寸 (mm)			卷带尺寸
		最大 D	最大 T	F	
CK45-B3AD101KY□*N to CK45-B3AD681KY□N	100, 150, 220, 330, 470, 680	5.5	5	5 \pm 1.5	V1
CK45-B3AD102KY□N	1,000	6	5	5 \pm 1.5	V1
CK45-B3AD152KY□N	1,500	7	5	5 \pm 1.5	V1
CK45-B3AD222KY□N	2,200	8.5	5	5 \pm 1.5	V1
CK45-B3AD332KY□N	3,300	9.5	5	5 \pm 1.5	V1
CK45-B3AD472KY□N	4,700	11	5	5 \pm 1.5	V1
CK45-B3AD682KY□N	6,800	13	5	7.5 \pm 1.5	V2
CK45-B3AD103KY□N	10,000	15	5	7.5 \pm 1.5	V3

* □: 引线形状代号

- 温度特性 B 的标准产品为 E6 系列, 作为 1kV, 2kV。

额定电压 E_{dc}: 2kV

品名	标称电容 (pF)	尺寸 (mm)			卷带尺寸
		最大 D	最大 T	F	
CK45-B3DD101KY□*N to CK45-B3DD471KY□N	100, 150, 220, 330, 470	5.5	5	5 \pm 1.5	V1
CK45-B3DD681KY□N	680	6.5	5	5 \pm 1.5	V1
CK45-B3DD102KY□N	1,000	7.5	5	5 \pm 1.5	V1
CK45-B3DD152KY□N	1,500	8.5	5	5 \pm 1.5	V1
CK45-B3DD222KY□N	2,200	10	5	5 \pm 1.5	V1
CK45-B3DD332KY□N	3,300	11.5	5	7.5 \pm 1.5	V2
CK45-B3DD472KY□N	4,700	14	5	7.5 \pm 1.5	V2

* □: 引线形状代号

- 温度特性 B 的标准产品为 E6 系列, 作为 1kV, 2kV。

● RoHS 指令的对应: 表示除了依据 EU Directive 2002/95/EC 免除的用途之外, 未使用铅, 镉, 汞, 六价铬及特定溴系难燃剂 PBB, PBDE 等。

· 记载内容, 在没有予告的情况下有可能改进和变更, 请予以谅解。

额定电压 Edc: 3kV

品名	标称电容 (pF)	尺寸 (mm)			卷带尺寸
		最大 D	最大 T	F	
CK45-B3FD101KY□*N	100	5.5	6	7.5±1.5	V2
CK45-B3FD151KY□N	150	5.5	6	7.5±1.5	V2
CK45-B3FD221KY□N	220	5.5	6	7.5±1.5	V2
CK45-B3FD331KY□N	330	6.5	6	7.5±1.5	V2
CK45-B3FD471KY□N	470	7	6	7.5±1.5	V2
CK45-B3FD681KY□N	680	8	6	7.5±1.5	V2
CK45-B3FD102KY□N	1,000	9	6	7.5±1.5	V2
CK45-B3FD152KY□N	1,500	10.5	6	7.5±1.5	V2
CK45-B3FD222KY□N	2,200	12.5	6	7.5±1.5	V2
CK45-B3FD332KY□N	3,300	14.5	6	7.5±1.5	V3

* □ : 引线形状代号

温度特性 : E(+20, -55%)

额定电压 Edc: 1kV

品名	标称电容 (pF)	尺寸 (mm)			卷带尺寸
		最大 D	最大 T	F	
CK45-E3AD471ZY□*N	470	5.5	5	5±1.5	V1
CK45-E3AD102ZY□N	1,000	5.5	5	5±1.5	V1
CK45-E3AD222ZY□N	2,200	6.5	5	5±1.5	V1
CK45-E3AD472ZY□N	4,700	8.5	5	5±1.5	V1
CK45-E3AD103ZY□N	10,000	11.5	5	7.5±1.5	V2

* □ : 引线形状代号

●温度特性 E 的标准产品为 E3 系列, 作为 1kV, 2kV。

额定电压 Edc: 2kV

品名	标称电容 (pF)	尺寸 (mm)			卷带尺寸
		最大 D	最大 T	F	
CK45-E3DD471ZY□*N	470	5.5	5	5±1.5	V1
CK45-E3DD102ZY□N	1,000	6	5	5±1.5	V1
CK45-E3DD222ZY□N	2,200	8	5	5±1.5	V1
CK45-E3DD472ZY□N	4,700	10.5	5	5±1.5	V1
CK45-E3DD103ZY□N	10,000	14.5	5	7.5±1.5	V3

* □ : 引线形状代号

●温度特性 E 的标准产品为 E3 系列, 作为 1kV, 2kV。

额定电压 Edc: 3kV

品名	标称电容 (pF)	尺寸 (mm)			卷带尺寸
		最大 D	最大 T	F	
CK45-E3FD471ZY□*N	470	6	6	7.5±1.5	V2
CK45-E3FD102ZY□N	1,000	7.5	6	7.5±1.5	V2
CK45-E3FD222ZY□N	2,200	9.5	6	7.5±1.5	V2
CK45-E3FD472ZY□N	4,700	12.5	6	7.5±1.5	V2
CK45-E3FD103ZY□N	10,000	17.5	6	10±2	—

* □ : 引线形状代号

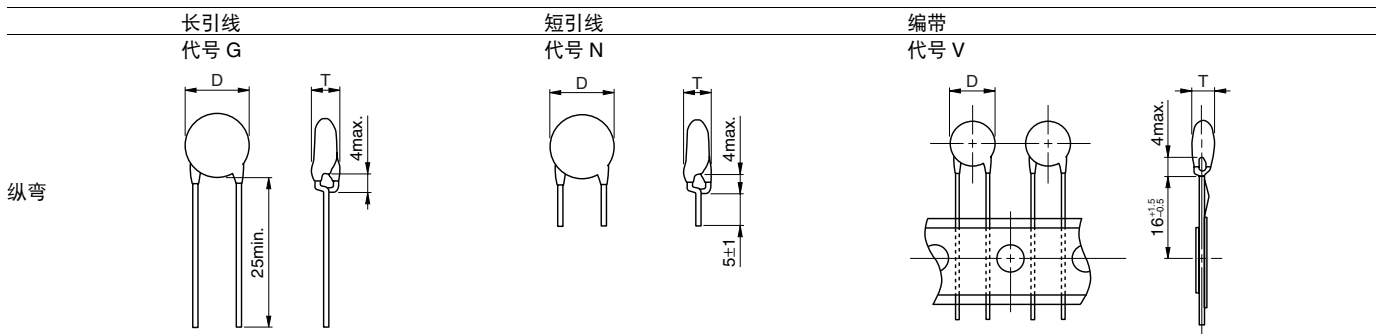
标准引线形状一览

引线类型在品名的倒数第2位 (正数第15位) 上以代号 (字母) 表示。

例) TDK 品名 : CK45-B3AD102KYNN

└─N: 引线类型 (纵弯短引线)

单位: mm

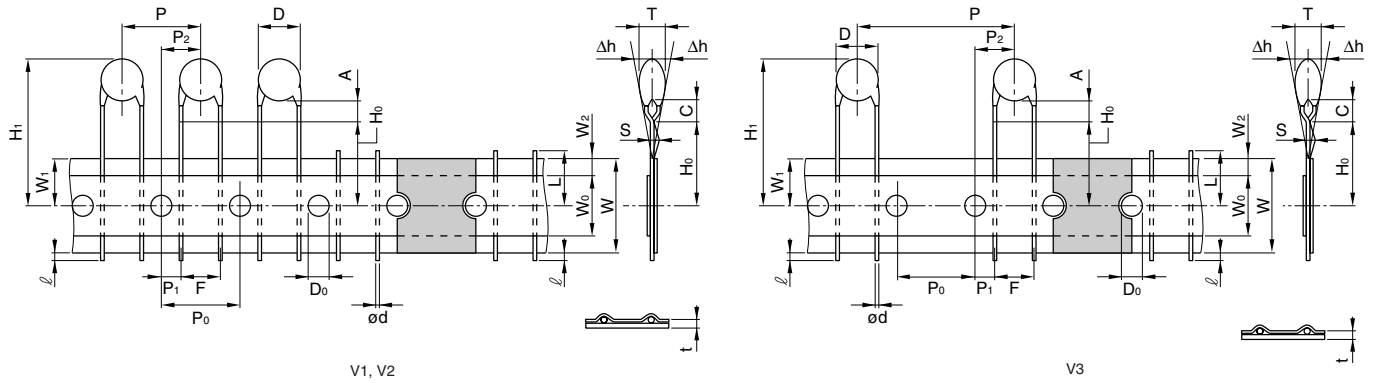


●推荐使用纵弯式。

●散装品推荐使用代号 N 的短引线式。

· 记载内容, 在没有予告的情况下有可能改进和变更, 请予以谅解。

卷带尺寸 纵向扭结引线



项目	记号	尺寸 (mm)			备考
		V1	V2	V3	
直径	D	依据个别产品规格。			
产品厚度	T	依据个别产品规格。			
引线直径	ød	0.6±0.05	0.6±0.05	0.6±0.05	
产品间距	P	12.7±1.0	15.0±1.0	30.0±1.0	含主体的倾斜。
穿孔间距	P ₀	12.7±0.3	15.0±0.3	15.0±0.3	不含接合部。
穿孔位移	P ₁	3.85±0.7	3.75±0.7	3.75±0.7	
	P ₂	6.35±1.3	7.5±1.3	7.5±1.3	
引线间距	F	5+0.8, -0.2	7.5±0.8	7.5±0.8	测定位置为扭结根部或主体下面。
产品翻转	Δh	0±2.0	0±2.0	0±2.0	含因引线的弯曲造成的翻转。
胶带宽度	W	18.0+1.0, -0.5	18.0+1.0, -0.5	18.0+1.0, -0.5	
粘贴胶带宽度	W ₀	11.5min.	11.5min.	11.5min.	
穿孔位移	W ₁	9.0±0.5	9.0±0.5	9.0±0.5	
粘贴胶带偏移	W ₂	3.0max.	3.0max.	3.0max.	胶带不能超出衬纸。
扭结根部位置	H ₀	16.0+1.5, -0.5	16.0+1.5, -0.5	16.0+1.5, -0.5	
产品高度	H ₁	46.0max.	46.0max.	46.0max.	
引线超出限度	ℓ	1.0max.	1.0max.	1.0max.	
穿孔直径	D ₀	4.0±0.2	4.0±0.2	4.0±0.2	
胶带厚度	t	0.6±0.3	0.6±0.3	0.6±0.3	不含粘贴胶带。
不良品的切断位置	L	11.0max.	11.0max.	11.0max.	
涂料附着长度	C	4.0max.	4.0max.	4.0max.	
扭结高度	A	4.0max.	4.0max.	4.0max.	测定位置为扭结根部。
弹簧动作	S	2.0max.	2.0max.	2.0max.	

●要了解没有记载的电容量及产品说明, 请向本公司询问。

· 记载内容, 在没有予告的情况下有可能改进和变更, 请予以谅解。