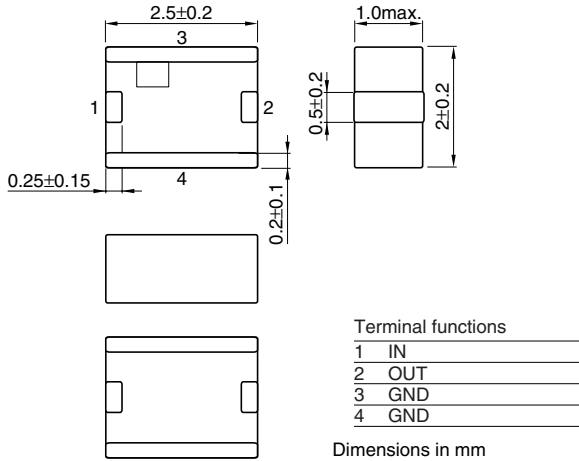


积层贴片带通滤波器 蓝牙和2.4GHz W-LAN用

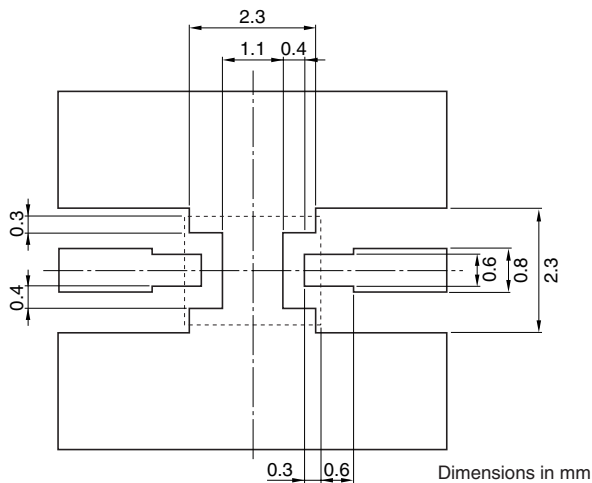
RoHS指令对应产品

DEA 系列 DEA252450BT-2024D4

形状・尺寸

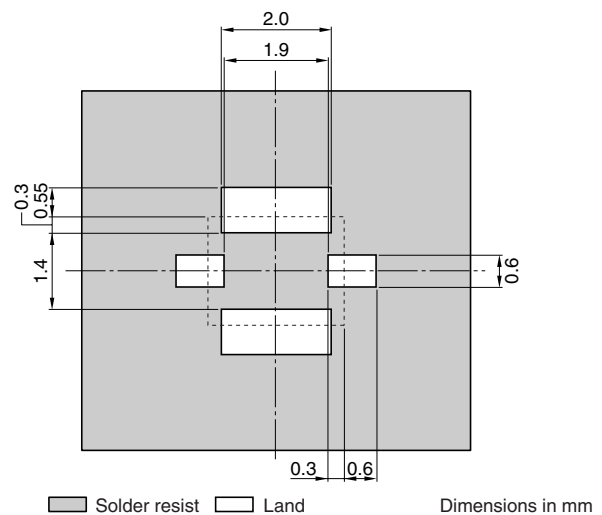


推荐印刷电路板图样 焊盘



Line width be designed to mach 50Ω characteristic impedance depending on PCB material and thickness

焊料抗蚀剂



电气特性

项目			最小值	代表值	最大值
插入损耗	[2400 to 2500MHz]	(dB)	—	2.23	3.0
回波损耗	[2400 to 2500MHz]	(dB)	10.0	18.2	—
衰减量	[880 to 960MHz]	(dB)	50.0	52.6	—
	[1565 to 1585MHz]	(dB)	50.0	55.2	—
	[1710 to 1880MHz]	(dB)	40.0	49.4	—
	[1930 to 1990MHz]	(dB)	40.0	42.9	—
	[2110 to 2170MHz]	(dB)	33.0	42.8	—
温度范围	工作时	(°C)	-40	—	+85
	保存时	(°C)	-40	—	+85

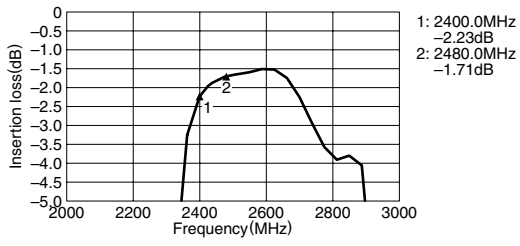
· Ta: +25°C

● RoHS 指令的对应：表示除了依据 EU Directive 2002/95/EC 免除的用途之外，未使用铅，镉，汞，六价铬及特定溴系难燃剂 PBB，PBD 等。

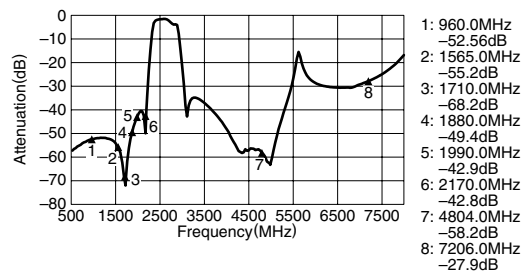
· 记载内容，在没有予告的情况下有可能改进和变更，请予以谅解。

频率特性

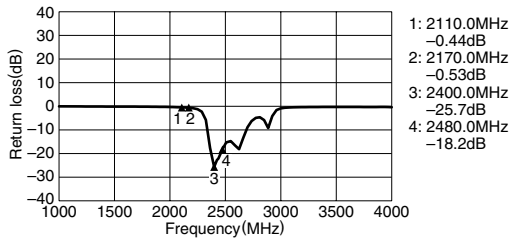
插入损耗



衰减量



回波损耗



VSWR

