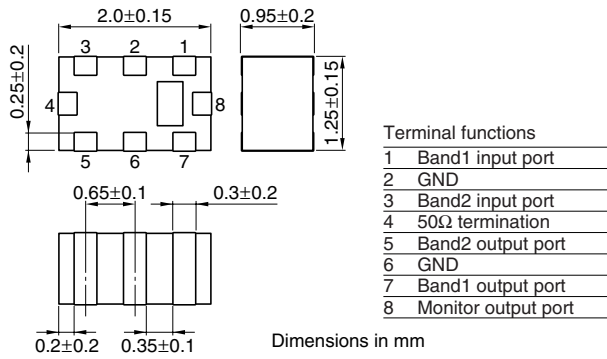


积层贴片双频带定向耦合器 AGSM/DCS/PCS-Tx用

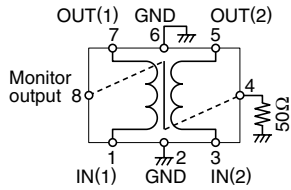
RoHS指令对应产品

HHM 系列 HHM2319B2

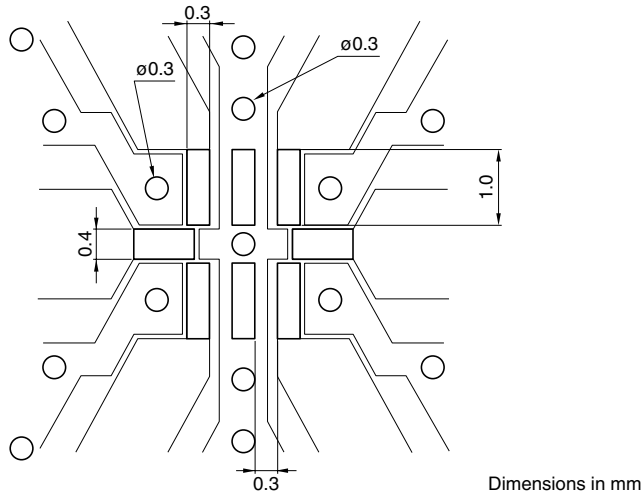
形状・尺寸



电路图



推荐印刷电路板图样



This width is 50Ω.
CPW for 0.6mm thick Teflon substrate.

● RoHS 指令的对应：表示除了依据 EU Directive 2002/95/EC 免除的用途之外，未使用铅，镉，汞，六价铬及特定溴系难燃剂 PBB，PBD 等。

· 记载内容，在没有予告的情况下有可能改进和变更，请予以谅解。

电气特性

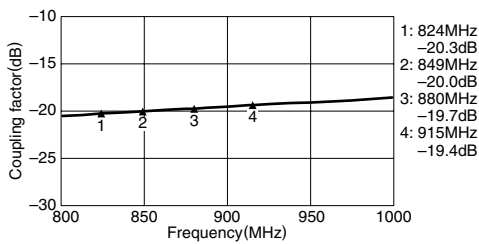
频带		1	2		
系统		AMPS	GSM	DCS	PCS
频率范围	(MHz)	824 to 849	880 to 915	1710 to 1785	1850 to 1910
耦合度	(dB)	-20.0±1.0	-20.0±1.0	-20.0±1.0	-20.0±1.0
插入损耗	(dB)max.	0.20	0.20	0.30	0.30
隔离* (定向性)	IN1-OUT2	(dB)min.	32	32	32
	IN2-OUT1	(dB)min.	32	32	32
	IN1-IN2	(dB)min.	28	28	28
	IN-Load	(dB)min.	35typ. 32min.	35typ. 32min.	35typ. 32min.
VSWR	max.	1.3	1.3	1.3	1.3
温度范围	工作时	(°C)	-40 to +85	-40 to +85	-40 to +85
	保存时	(°C)	-40 to +85	-40 to +85	-40 to +85

* 相向的频带隔离是在两个频带的频率范围内的规格。
频带内隔离是相对于对频带的频率的规格。

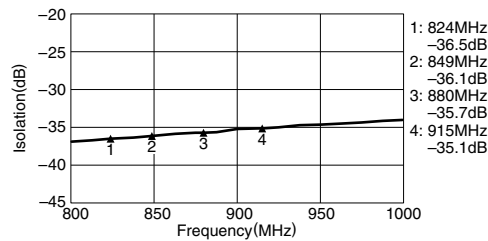
频率特性

AMPS850/GSM900

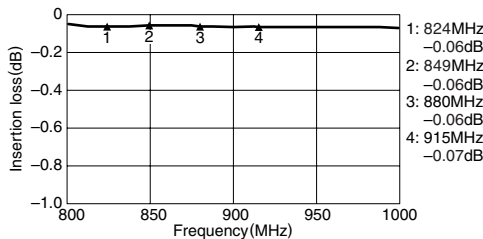
耦合器



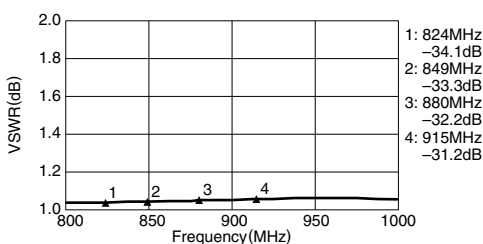
隔离



插入损耗

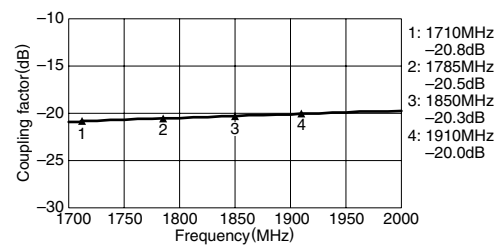


VSWR

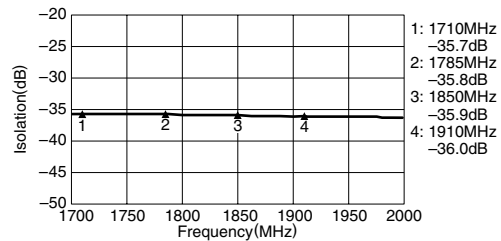


DCS1800/PCS1900

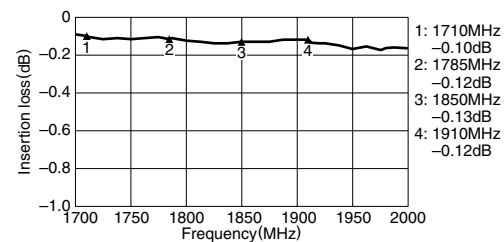
耦合器



隔离



插入损耗



VSWR

