

电源线用EMC滤波器

RoHS指令对应产品

单相用小型角箱型 ZCB-11, ZCB-M系列

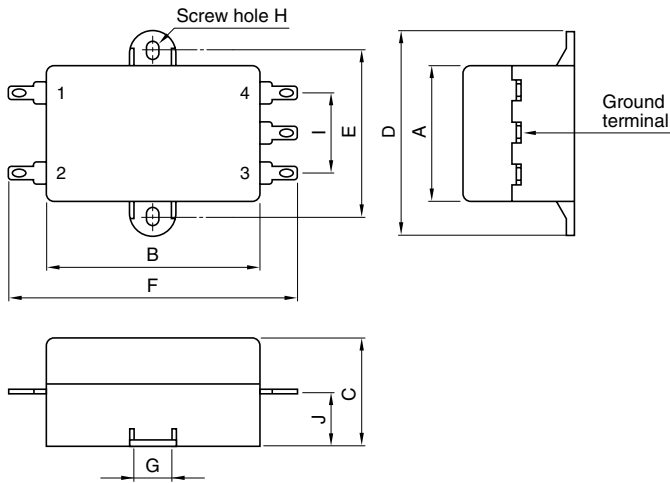
特点

- 对在MF及HF频带的对称波（差态）成分及非对称波（共态）成分都表现出显著的衰减性。
- ZCB-M系列的电流泄漏控制于0.41mA以下，ZCB-11系列则为0.75mA以下。
- 通过合理的结构设计达到低成本的目标。
- 由于本系列产品的连接端子采用了Faston®#110，易安装及保养。
- 本产品引用RoHS指令的预定标准。

用途

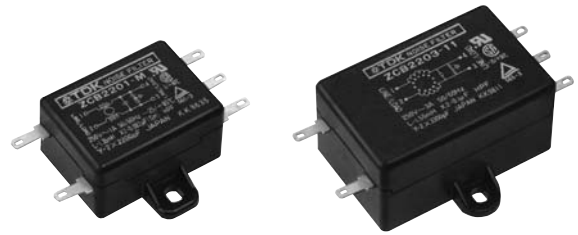
数码应用设备（ECR，台式电子计算机，电子磅等），操控设备，计量仪器及其他各种电子仪器。

形状·尺寸



安全标准

品名	规格/规格编号		
	美国	加拿大	欧洲
	UL	CSA	NEMKO
	UL1283	CSA C22.2 No.8	EN60939
ZCB2203-11	E62388	LR76849C	P08209033/A1
ZCB2206-11	E62388	LR76849C	P08209033/A1
ZCB2201-M	E62388	LR76849C	P08209033/A1
ZCB2203-M	E62388	LR76849C	P08209033/A1



单位：mm

品名	A	B	C	D	E	F	G	H	I	J
ZCB2203-11 2206-11	32	50	25	50	40	68	8	3.6	20	14
ZCB2201-M 2203-M	26	35	17.5	44	35	53	8	3.6	18	9.3

- 套匣：塑料/端子：Faston®#110（厚度为0.5mm）

- RoHS指令的对应：表示除了依据EU Directive 2002/95/EC免除的用途之外，未使用铅，镉，汞，六价铬及特定溴系难燃剂PBB，PBDE等。

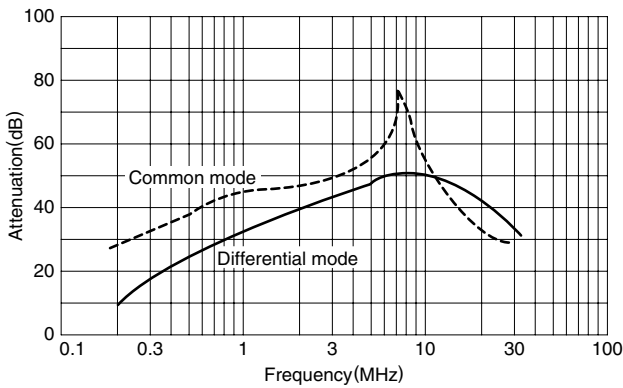
电气特性

品名	ZCB2203-11	ZCB2206-11	ZCB2201-M	ZCB2203-M
额定电压 Eac(V)	250	250	250	250
额定电流 (A)	3	6	1	3
测试电压 Eac(V) [端子与套匣之间]	1500	1500	1500	1500
绝缘电阻 (MΩ) [DC.500V, 一分钟/端子与套匣之间]	100min.	100min.	100min.	100min.
电流泄漏 (mA)	0.75max. [250V · 60Hz]	0.75max. [250V · 60Hz]	0.41max. [250V · 50Hz]	0.41max. [250V · 50Hz]
直流抵抗 (mΩ)	500max.	100max.	100max.	80max.
操作温度范围 (°C) [包括本身温度上升部分]	-25 to +85	-25 to +85	-25 to +85	-25 to +85
下降的开始温度 (°C)	55	55	55	55
温度提升 (°C)	30max.	30max.	30max.	30max.
频率衰减范围 (MHz) [+5 to +35°C]	保证对称波衰减量 30dB 2 to 10	保证对称波衰减量 30dB 2 to 10	2.5 to 20	2.5 to 20
重量 (g)	45	45	22	22

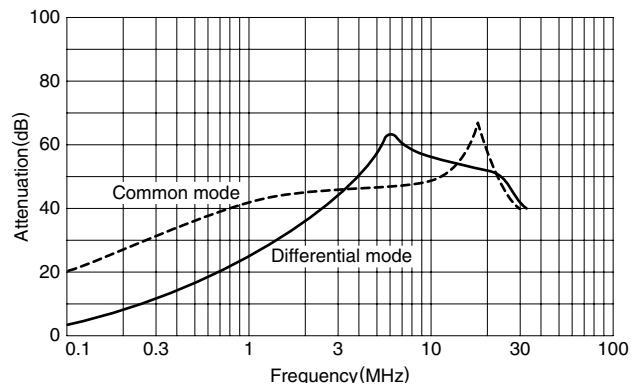
电气特性例子

衰减频率特性

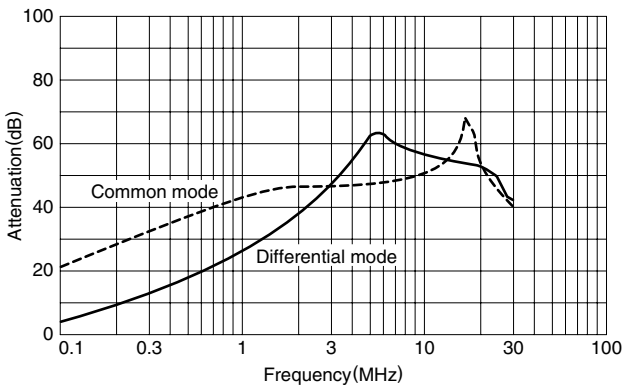
ZCB2203-11



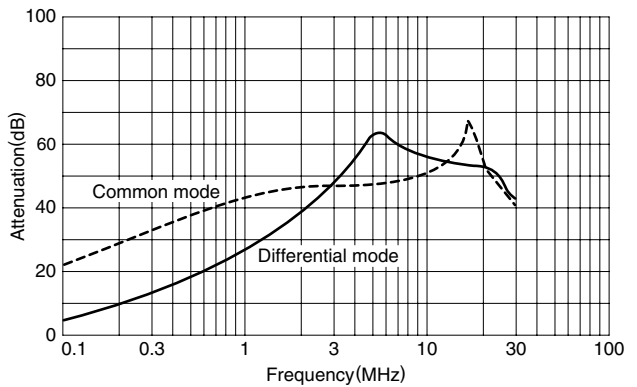
ZCB2206-11



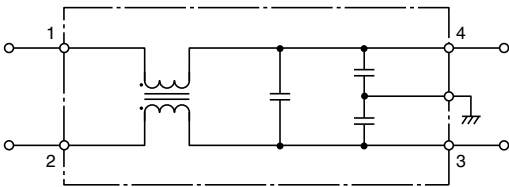
ZCB2201-M



ZCB2203-M



电路图

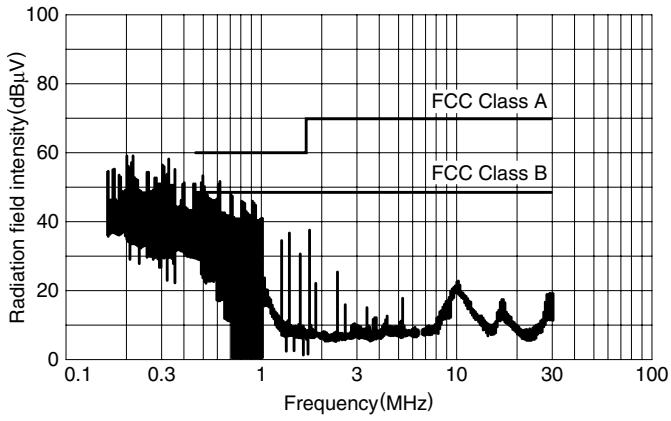


● Faston® 为 Tyco Electronics AMP Incorporated 的注册商标。

使用效果事例

(对象：个人计算机)

噪音对策实施前



由 ZCB2203-11 噪音对策实施后

