

# 电源线用EMC滤波器

## 内插插头型 ZUG-12A系列

RoHS指令对应产品

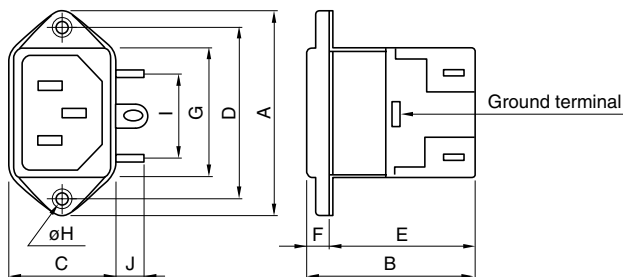
### 特点

- 体积小，性能高。在广泛的频带域，对非对称波（共态）成分显示其优越的衰减性。
- 电流泄漏控制于0.75mA以下。
- 采用焊接用套管端子作为连接端子。
- 本产品引用RoHS指令的预定标准。

### 用途

数码应用装置（ECR，台式电子计算机，电子磅等），计量仪器，医疗设备等，特别需要缩小体积的各种电子设备。

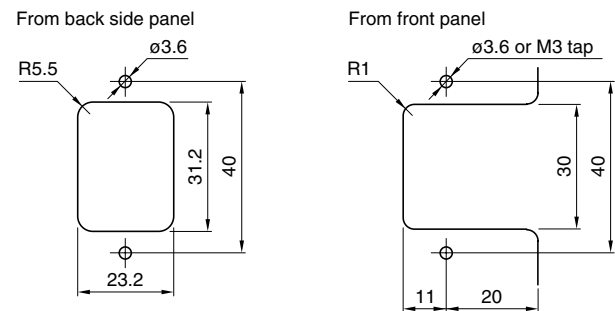
### 形状・尺寸



### 安全标准

品名	规格/规格编号		
	美国	加拿大	欧洲
	UL	CSA	NEMKO
	UL1283	CSA C22.2 No.8	EN60939
ZUG2203-12A	E62388	LR76849C	P08208996
ZUG2206-12A	E62388	LR76849C	P08208996

### 安装参考尺寸



- Tighten the panel mounting M3 dia. bolt with the torque under 5.88X10<sup>-1</sup>N・m.

单位：mm

品名	A	B	C	D	E	F	G	øH	I	J
ZUG2203-12A, 2206-12A	50	40.2	22.5	40	35	5.2	30.5	3.3	20	8

- 套匣：塑料/输入端子：内插插头（EN60320）/输出端子：焊接用套管端子

### 电气特性

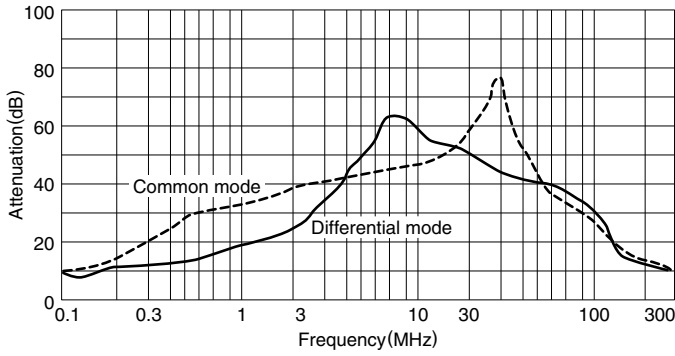
品名	ZUG2203-12A	ZUG2206-12A
额定电压 Eac(V)	250	250
额定电流 (A)	3	6
测试电压 Eac(V) [端子与套匣之间]	1500	1500
绝缘电阻 (MΩ) [DC.500V, 一分钟/端子与套匣之间]	100min.	100min.
电流泄漏 (mA)[250V・60Hz]	0.75max.	0.75max.
直流抵抗 (mΩ)	150max.	100max.
操作温度范围 (°C) [包括本身温度上升部分]	-25 to +85	-25 to +85
下降的开始温度 (°C)	55	55
温度提升 (°C)	30max.	30max.
频率衰减范围 (MHz) [+5 to +35°C]	保证对称波衰减量 30dB 4 to 30	4 to 30
	保证非对称波衰减量 30dB 3 to 30	3 to 30
重量 (g)	33	33

- RoHS 指令的对应：表示除了依据 EU Directive 2002/95/EC 免除的用途之外，未使用铅，镉，汞，六价铬及特定溴系难燃剂 PBB，PBDE 等。

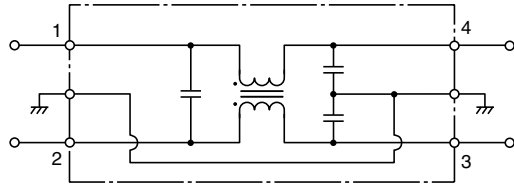
### 电气特性例子

#### 衰减频率特性

ZUG2203-12A/ZUG2206-12A



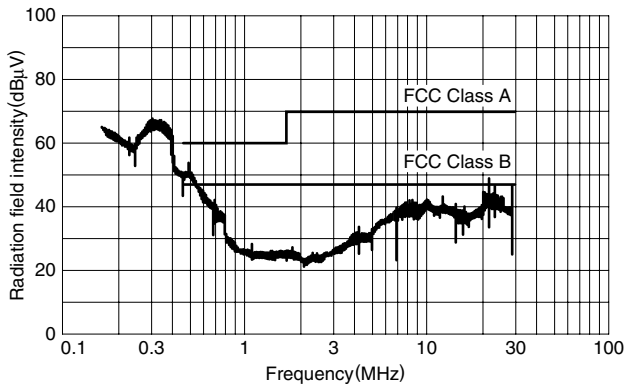
#### 电路图



### 使用效果事例

(对象：个人计算机)

#### 噪音对策实施前



#### 由 ZUG2203-12A 噪音对策实施后

