

电源线用EMC滤波器

RoHS指令对应产品

内插插头型 ZUB.U-22, ZUB.D-22系列

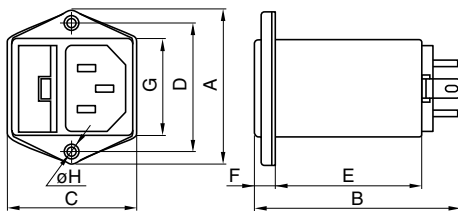
特点

- 本系列内置有单保险丝（U型）和双保险丝（D型）的两种类型。
- 保险丝内置，易于保养（出货时不配备备用保险丝）。
- 由于电流泄漏被控制在0.01mA以下，所以最适合于医疗仪器。
- 连接端子采用Faston®#250，易于保养。另外，其形状为焊接可能的形状。
- 本产品引用RoHS指令的预定标准。

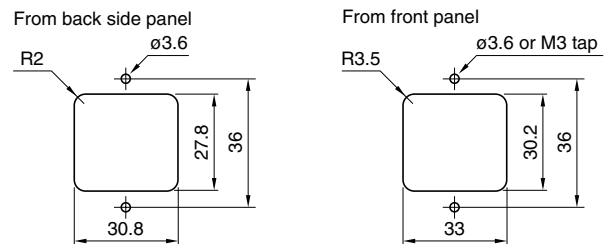
用途

计算机终端机，各种办公室自动化器材，数码应用设备（ECR等），计量仪器及医疗设备等。

形状・尺寸



安装参考尺寸



- Tighten the panel mounting M3 dia. bolt with the torque under 5.88X10⁻¹N・m.

单位：mm

系列	A	B	C	D	E	F	G	øH
ZUB-U-22	44	59	37	36	41	6	27	3.5
ZUB-D-22	44	68	37	36	41	15	27	3.5

- 套匣：金属／输入端子：内插插头（EN60320）／输出端子：Faston®#250（厚度为0.8mm）

电气特性

品名	ZUB2203U-22	ZUB2206U-22	ZUB2210U-22
额定电压 Eac(V)	250	250	250
额定电流 (A)	3	6	10
测试电压 Eac(V) [端子与套匣之间]	1500	1500	1500
绝缘电阻 (MΩ)	100min.	100min.	100min.
[DC.500V, 一分钟/端子与套匣之间]			
电流泄漏 (mA) [250V・60Hz]	0.01max.	0.01max.	0.01max.
直流阻抗 (mΩ)	150max.	100max.	70max.
操作温度范围 (°C) [包括本身温度上升部分]	-25 to +85	-25 to +85	-25 to +85
下降的开始温度 (°C)	55	55	55
温度提升 (°C)	30max.	30max.	30max.
频率衰减范围 (MHz) [+5 to +35°C]	保证对称波衰减量 0.6 to 8[20dB]	0.6 to 10[20dB]	0.6 to 10[15dB]
	保证非对称波衰减量 0.4 to 8[20dB]	0.8 to 4[20dB]	1 to 20[10dB]
重量 (g)	71	71	71

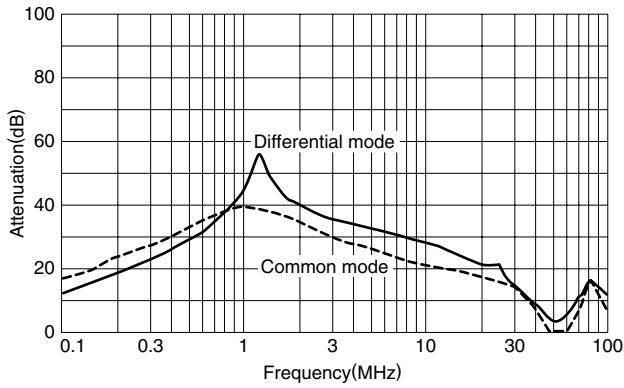
品名	ZUB2203D-22	ZUB2206D-22	ZUB2210D-22
额定电压 Eac(V)	250	250	250
额定电流 (A)	3	6	10
测试电压 Eac(V) [端子与套匣之间]	1500	1500	1500
绝缘电阻 (MΩ)	100min.	100min.	100min.
[DC.500V, 一分钟/端子与套匣之间]			
电流泄漏 (mA) [250V・60Hz]	0.01max.	0.01max.	0.01max.
直流阻抗 (mΩ)	150max.	100max.	70max.
操作温度范围 (°C) [包括本身温度上升部分]	-25 to +85	-25 to +85	-25 to +85
下降的开始温度 (°C)	55	55	55
温度提升 (°C)	30max.	30max.	30max.
频率衰减范围 (MHz) [+5 to +35°C]	保证对称波衰减量 0.6 to 8[20dB]	0.6 to 10[20dB]	0.6 to 10[15dB]
	保证非对称波衰减量 0.4 to 4[20dB]	0.8 to 4[20dB]	1 to 20[10dB]
重量 (g)	76	76	76

- RoHS 指令的对应：表示除了依据 EU Directive 2002/95/EC 免除的用途之外，未使用铅，镉，汞，六价铬及特定溴系难燃剂 PBB，PBDE 等。

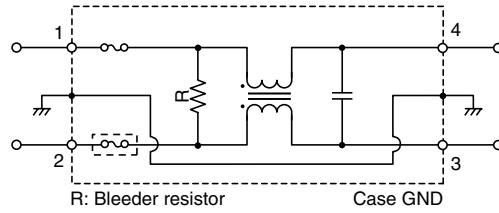
电气特性例子

衰减频率特性

ZUB2203U-22/D-22

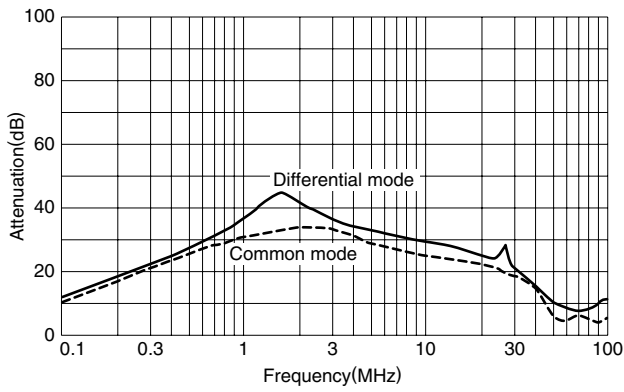


电路图

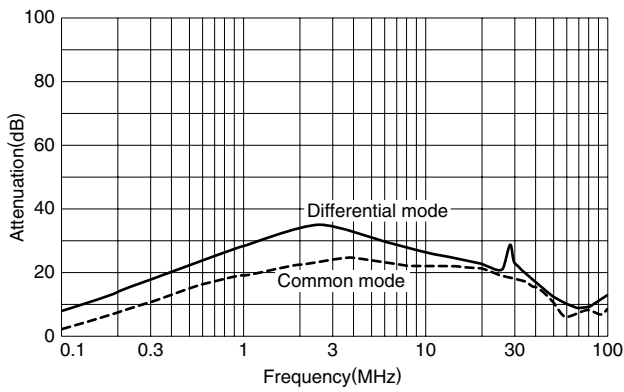


- The U type lacks a fuse within the circuit region indicated by the dashed line.

ZUB2206U-22/D-22



ZUB2210U-22/D-22



● Faston® 为 Tyco Electronics AMP Incorporated 的注册商标。