

# 3端子滤波器(SMD) 宽频带用

RoHS指令对应产品

## MEM系列 MEM2012TC型

### 特点

- 是使用了T型电路的积层片式EMC滤波器。
- 采用完全单片结构，具有高可靠性。
- 采用闭合磁路，不会发生串扰，可实现高密度安装。
- 实现了急速的衰减特性，具有较大的噪音抑制效果。
- 涵盖频率范围大。
- MEM2012TC是磁珠+旁路电容器型。

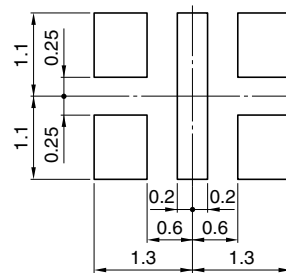
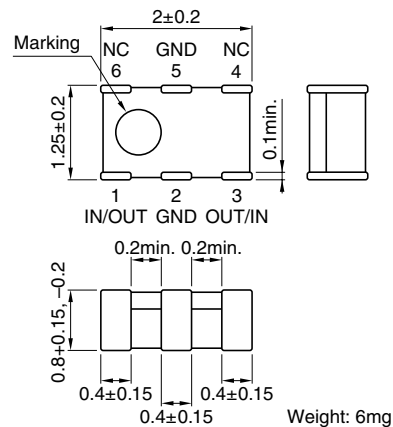
### 用途

用于计算机及其外围设备，VTR，电视机，车载音响，打印机，游戏机等。

### 温度范围

动作时 / 保存时	-40 to +85°C
-----------	--------------

### 形状·尺寸 / 推荐印刷电路板图样



Dimensions in mm

### 产品名称的识别法

MEM	2012	T	C100	T
(1)	(2)	(3)	(4)	(5)

- (1) 系列名称
- (2) 尺寸 L×W
- (3) T 型电路
- (4) 静电容量值 C100:10pF at 1MHz
- (5) 包装形式 T: 卷带

### 包装形式 / 包装个数

包装形式	个数
卷带	4000个 / 1卷

### 电气特性

品名	静电容量值* (pF)	公差 (%)	额定电压 Edc 最大 (V)	额定电流 Idc 最大 (A)	直流电阻 最大 (Ω) [Terminal No.1 to 3]
MEM2012TC100	10	±30	12	1	0.12
MEM2012TC220	22	±30	12	1	0.12
MEM2012TC470	47	±30	12	1	0.12
MEM2012TC101	100	±30	12	1	0.12
MEM2012TC151	150	±30	12	1	0.12

\* 测定频率：1(MHz)，测定电压 1(V) 时的值。

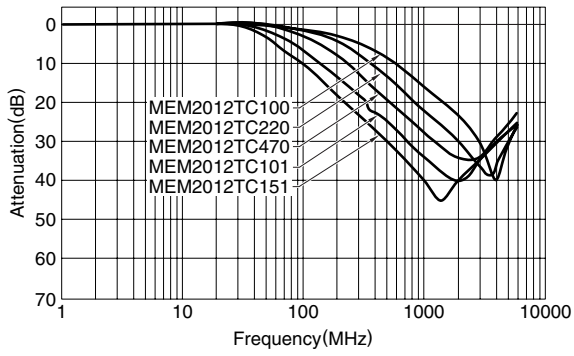
● RoHS 指令的对应：表示除了依据 EU Directive 2002/95/EC 免除的用途之外，未使用铅，镉，汞，六价铬及特定溴系难燃剂 PBB，PBDE 等。

●要在产品故障和误动作与人身安全直接相关的设备（汽车，飞机，医疗设备，核装置等）上使用这些产品时，请咨询本公司营业部门。

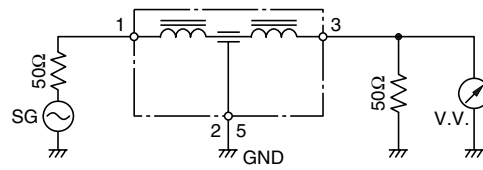
· 记载内容，在没有予告的情况下有可能改进和变更，请予以谅解。

电气特性例

衰减量频率特性



测定电路



推荐焊接条件

回流焊接施工方法

