

# 3端子滤波器(SMD阵列) 手机用

RoHS指令对应产品

## MEA系列 MEA1608PH型

### 特点

- 是在单片上构成4电路的高密度安装对应型液晶滤波器。
- 是厚度为0.5mm的低背型产品。
- 能够改善手机的误帧（码）率。
- 最适用于手机液晶显示器（Liquid Crystal Display）的信号线。
- 最适用于高速信号线路。

### 用途

用于消除手机液晶显示器、数字照相机等的信号线噪音。

### 温度范围

动作时  $-40$  to  $+85^{\circ}\text{C}$

### 产品名称的识别法

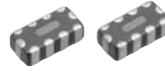
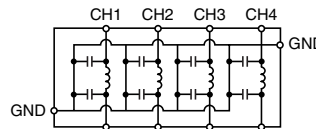
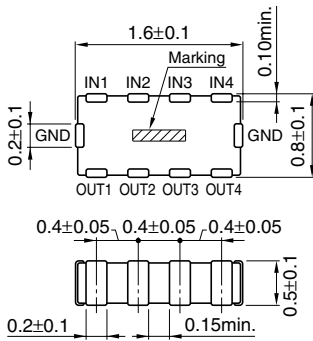
MEA	1608	P	H220	T
(1)	(2)	(3)	(4)	(5)

- |            |                |
|------------|----------------|
| (1) 系列名称   | (4) 静电容量 (pF)  |
| (2) 尺寸 L×W | H220: 22pF     |
| (3) π 型电路  | (5) 包装形式 T: 卷带 |

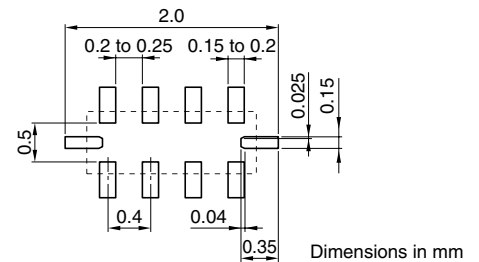
### 包装形式 / 包装个数

包装形式	个数
卷带	4000 个 / 1 卷

### 形状·尺寸 / 电路图 / 推荐印刷电路板图样（回流）



Weight: 3.5mg  
Dimensions in mm



### 电气特性

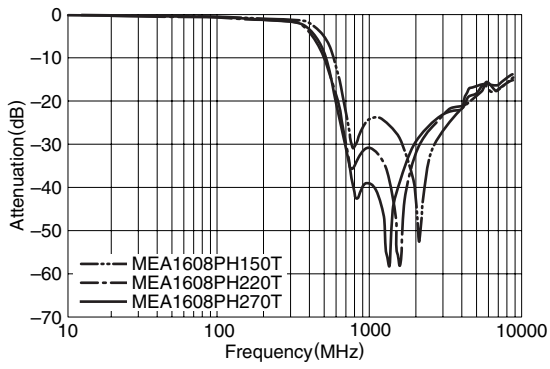
品名	额定电压 最大 (V)	额定电流 最大 (mA)	静电容量 (pF)	截止频率 (MHz)
MEA1608PH150	6.3	100	15	400
MEA1608PH220	6.3	100	22	400
MEA1608PH270	6.3	100	27	400

● RoHS 指令的对应：表示除了依据 EU Directive 2002/95/EC 免除的用途之外，未使用铅，镉，汞，六价铬及特定溴系难燃剂 PBB，PBDE 等。

●要在产品故障和误动作与人身安全直接相关的设备（汽车，飞机，医疗设备，核装置等）上使用这些产品时，请咨询本公司营业部门。

· 记载内容，在没有予告的情况下有可能改进和变更，请予以谅解。

电气特性例  
衰减量频率特性



推荐焊接条件  
回流焊接施工方法

