

差模扼流圈(插针端子)

一般信号 / 电源线用, 带电路板

RoHS指令对应产品

SF1-T系列

特点

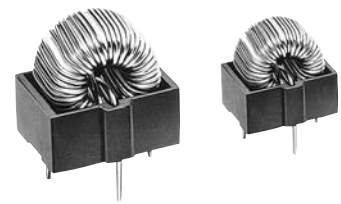
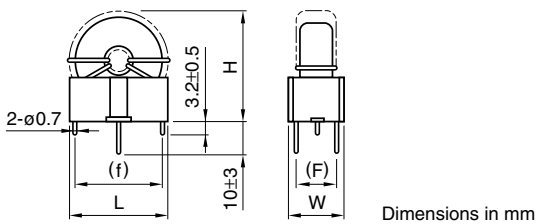
- 饱和磁通密度余量较大, 所以也可充分适用于闸流晶体管启动时产生的电涌性噪音等的突发性大电流噪音。
- 因相对损失系数较大, 与使用铁氧体磁心的传统线路滤波器相比, 以更小的形状和更少的卷线数便可获得与之同等的噪音吸收特性。
- 产品不含铅, 可对应无铅焊接。

SF 磁心的材质特性

μ [300kHz]	75
$\tan\delta$ [μ][300kHz]	3×10^{-3}
适用频率	10MHz max.
温度特性 [-20 to +60°C]	5.2%
Bs[24kA/m]	1400mT

形状·尺寸/电气特性

SF1-T 带基座型 (带辅助端子)



品名	额定电流 最大 (A)	电感*1 最小 (μ H)	直流电阻 最大 (m Ω)	卷线线径*2 ϕ (mm)	尺寸 (mm)					重量 (g)
					最大 L	最大 W	最大 H	(F)*3	(f)*3	
SF1-T5-30-01-PF	1	30	80	0.4	13.5	9	14	(7.5)	(10)	2.9
SF1-T5-40-01-PF	1	80	110	0.4	13.5	9	14.5	(7.5)	(10)	2.7
SF1-T8-30S-01-PF	2	26	55	0.6	18	12.5	18	(9.9)	(14)	5.5
SF1-T8-40S-01-PF	2	46	70	0.6	18	12.5	18	(9.9)	(14)	6
SF1-T8-50S-01-PF	2	72	85	0.6	18	12.5	18	(9.9)	(14)	6.5
SF1-T8-50D-01-PF	2	125	100	0.6	18.5	15.5	18	(13)	(14)	9

*1 LCR METER: YHP4261A, 1kHz ($L \leq 190\mu$ H:70mA, $L > 190\mu$ H:10mA)

*2 使用电线: 1UEW 铜线

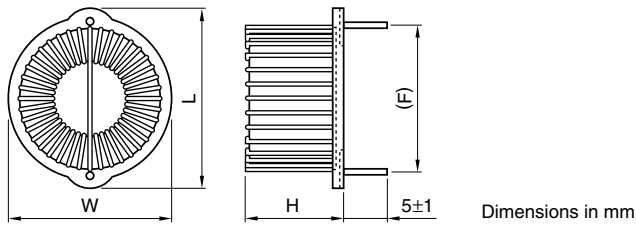
*3 参考值

● RoHS 指令的对应: 表示除了依据 EU Directive 2002/95/EC 免除的用途之外, 未使用铅, 镉, 汞, 六价铬及特定溴系难燃剂 PBB, PBDE 等。

· 记载内容, 在没有予告的情况下有可能改进和变更, 请予以谅解。

形状・尺寸 / 电气特性

SF1-T 带基座平置型 (无辅助端子)



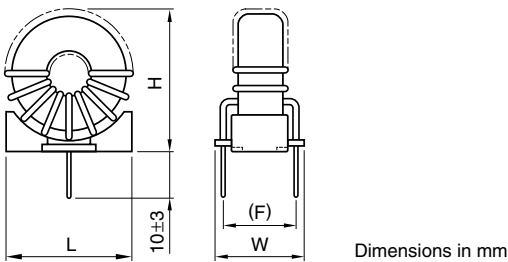
品名	额定电流 最大 (A)	电感*1 最小 (μH)	直流电阻 最大 (mΩ)	卷线线径*2 ø(mm)	尺寸 (mm)				重量 (g)
					最大 L	最大 W	最大 H	(F)*3	
SF1-T5-40-02-PF	1	80	110	0.4	16.5	14	8.9	(12.7)	3.5
SF1-T5-35-02-PF	2	63	75	0.5	16.5	14	8.9	(12.7)	3
SF1-T8-50S-02-PF	2	72	85	0.6	19	17	10.5	(15.2)	6
SF1-T10-30-02-PF	3	40	40	0.8	26.5	22	15	(20)	13
SF1-T10-40-02-PF	3	72	50	0.8	26.5	22	15	(20)	14
SF1-T10-50-02-PF	3	110	70	0.8	26.5	22	15	(20)	16
SF1-T12-30-02-PF	5	35	30	1	30.5	26	16.5	(25)	18.5
SF1-T12-40-02-PF	5	64	40	1	30.5	26	16.5	(25)	20
SF1-T12-50-02-PF	5	100	50	1	30.5	26	16.5	(25)	22.5

*1 LCR METER : YHP4261A, 1kHz (L ≤ 190μH:70mA, L > 190μH:10mA)

*2 使用电线 : 1UEW 铜线

*3 参考值

SF1-T 带基座型 (无辅助端子)



品名	额定电流 最大 (A)	电感*1 最小 (μH)	直流电阻 最大 (mΩ)	卷线线径*2 ø(mm)	尺寸 (mm)				重量 (g)
					最大 L	最大 W	最大 H	(F)*3	
SF1-T10-30-01-PF	3	40	40	0.8	24	18	25	12.5	13.5
SF1-T10-40-01-PF	3	72	50	0.8	24	18	25	12.5	14.5
SF1-T10-50-01-PF	3	110	70	0.8	24	18	25	12.5	16
SF1-T12-30-01-PF	5	35	30	1	26	18	29	12.5	18
SF1-T12-40-01-PF	5	64	40	1	26	18	29	12.5	20
SF1-T12-50-01-PF	5	100	50	1	26	18	29	12.5	23
SF1-300Y10A-01-PF	10	30	10	1.6	33	18	37	12.5	47.5
SF1-800Y10A-01-PF	10	80	16	1.5	33	18	37	12.5	53

*1 LCR METER : YHP4261A, 1kHz (L ≤ 190μH:70mA, L > 190μH:10mA)

*2 使用电线 : 1UEW 铜线

*3 参考值