

# EMC对策用铁氧体磁心

## 铁氧体磁珠

### R6H系列(6孔)

穿芯磁珠是一种使用简便的噪音对策产品。备有可对应所有用途的不同材质和形状的产品。

#### 特点

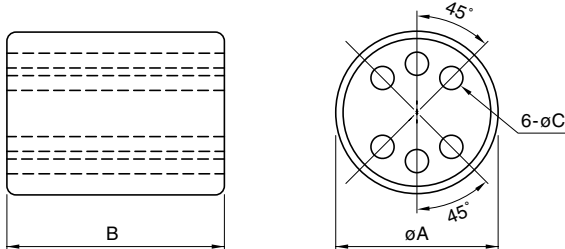
- 通过在丰富的品种中选择合适的材质和形状，可成为有效的噪音对策。

#### 用途

影像设备，音响设备，电装设备，通信设备，办公自动化(OA)设备及其他。

- 阻止和吸收噪音的产生和侵入
- 防止寄生振荡

#### 形状·尺寸/特性



#### 材质特性

材质	初始磁导率 $\mu_i$	温度系数 $\alpha_{\mu ir}$ $\times 10^{-6}/^{\circ}\text{C}$	居里 温度 $T_c$ ( $^{\circ}\text{C}$ )	饱和磁通密度 $B_s(\text{mT})$
HF70	1500	1 to 6	>100	280[H=1600A/m]
HF40	120	8 to 18	>250	410[H=4000A/m]



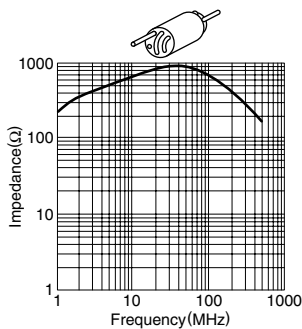
品名	尺寸 (mm)			阻抗 ( $\Omega$ ) [at 23 $^{\circ}\text{C}$ , 2.5Ts]	
	$\phi A$	B	$\phi C$	代表 10MHz	代表 100MHz
HF40R6H6X10H0.8	6 $\pm$ 0.2	10 $\pm$ 0.3	0.8 $\pm$ 0.1	140	1020
HF70R6H6X10H0.8	6 $\pm$ 0.2	10 $\pm$ 0.3	0.8 $\pm$ 0.1	650	700

#### 电气特性例

##### 阻抗频率特性

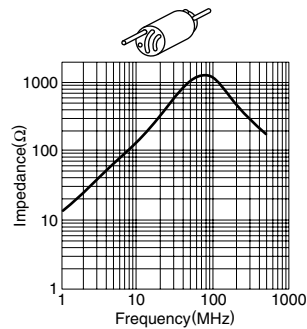
##### HF70R6H6X10H0.8

(5孔使用时)



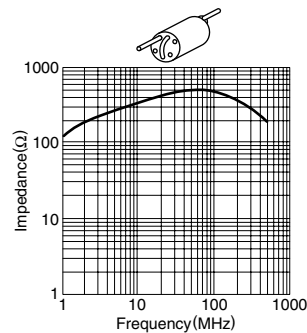
##### HF40R6H6X10H0.8

(5孔使用时)



##### HF70R6H6X10H0.8

(3孔使用时)



##### HF40R6H6X10H0.8

(3孔使用时)

